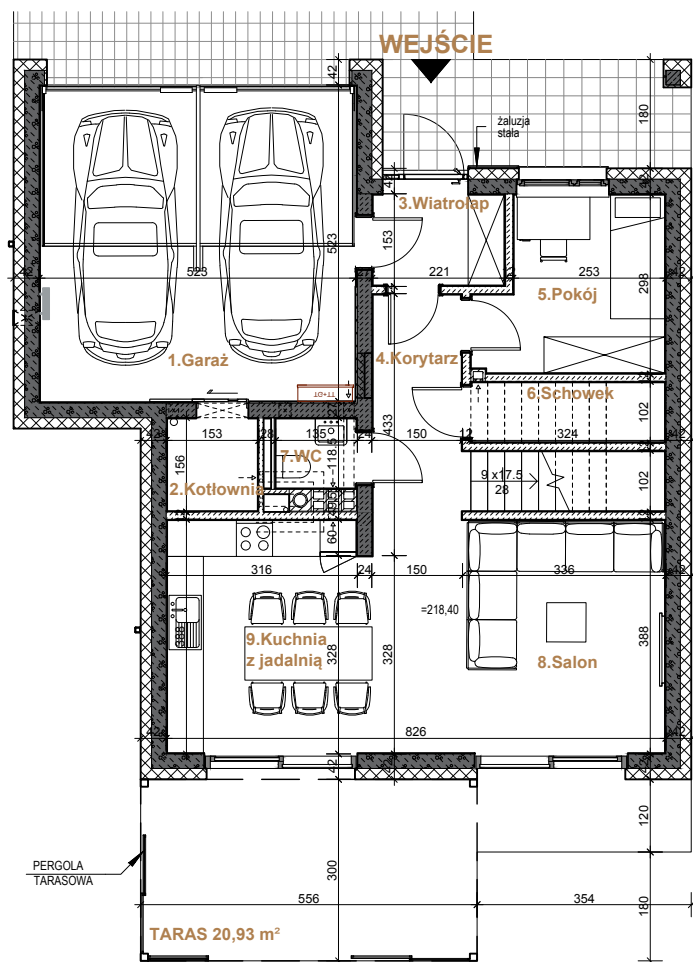
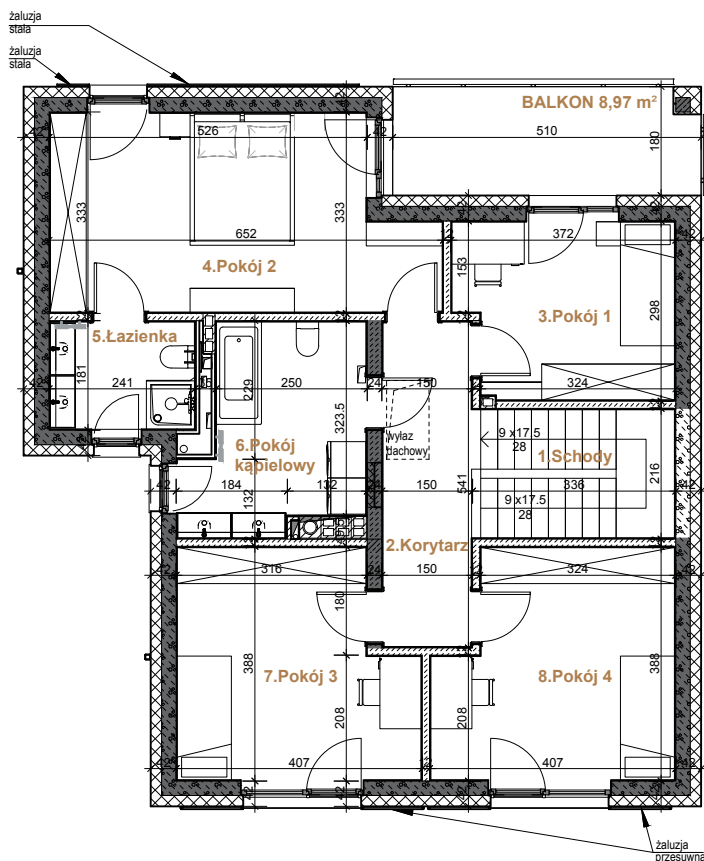


PARTER



PIĘTRO



DOM D1 / 166,66 m²
DZIAŁKA 450 m²

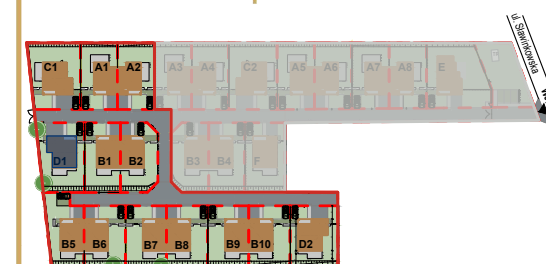
PARTER | 81,18 m²

1	Garaż	27.30 m ²
2	Kotłownia	2.30 m ²
3	Wiatrołap	3.27 m ²
4	Korytarz	5.48 m ²
5	Pokój	8.28 m ²
6	Schówek	1.49 m ²
7	WC	1.54 m ²
8	Salon	19.03 m ²
9	Kuchnia z jadalnią	12.49 m ²
Taras		20.93 m ²





PIĘTRO | 85,48 m²

1	Schody	6.77 m ²
2	Korytarz	7.91 m ²
3	Pokój 1	10.17 m ²
4	Pokój 2	19.15 m ²
5	Łazienka	4.26 m ²
6	Pok. kąpielowy	9.24 m ²
7	Pokój 3	13.92 m ²
8	Pokój 4	14.06 m ²
Balkon		8.97 m ²

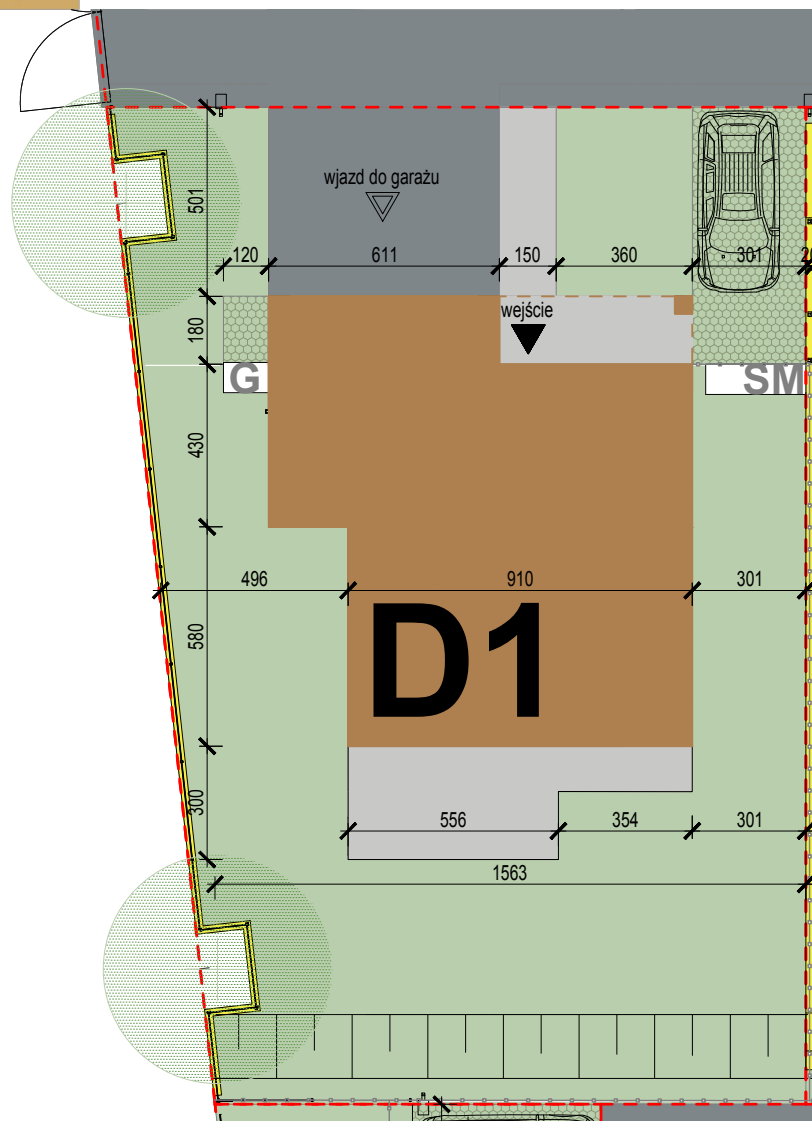
Plan Osiedla | SŁAWINKOWSKA



LEGENDA:

-  ŚCIANY KONSTRUKCYJNE
-  GRZEJNIK PŁYTOWY KOMPAKTOWY
-  GRZEJNIK DRABINKOWY ŁAZIENKOWY
-  TABLICA ELEKTRYCZNA





Plan Osiedla | SŁAWINKOWSKA

